

マンション **グラン・ドムール膳所**

1480万円 ●専有99.82㎡
●バル10.36㎡



- ★専用面積99.82㎡の5LDK
- ★琵琶湖眺望可
- ★角部屋につき陽当り・通風良好

●大津市秋葉台 ●JR膳所駅徒歩16分 ●鉄筋コンクリート造7階建6階部分 ●築1989年7月 ●管理費(月)16420円 ●修繕積立金(月)12680円 ●ルーフガーデン(62.35㎡)使用料(月)1800円 ●管理/日勤・全部委託 ●引渡/相談 (仲介)

マンション **グラン・ドムール膳所**

1980万円 ●専有89.95㎡
●バル18.64㎡



- ★琵琶湖眺望可
- ★陽当り・眺望・通風良好
- ★東南の角部屋
- ★室内丁室にお使いです
- ★空家・即入居可
- ★専有面積89.95㎡の4LDK

●大津市秋葉台 ●JR膳所駅徒歩16分 ●鉄筋コンクリート造7階建5階部分 ●築1989年7月 ●管理費(月)14800円 ●修繕積立金(月)11330円 ●管理/日勤・全部委託 ●引渡/即時 (仲介)

マンション **コスモ大津におの浜**

2280万円 ●専有70.38㎡
●バル10.80㎡

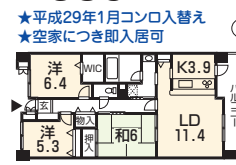


- ★2WAYアクセス可
- JR膳所駅徒歩9分
- 京阪京阪膳所駅徒歩9分
- ★マックスパリュメント約252㎡
- ★高層階により眺望良好
- ★エレベーター停止階
- ★全居室収納付
- ★南向きバルコニーにつき陽当り・通風良好

●大津市におの浜3丁目 ●JR膳所駅徒歩9分、又は京阪京阪膳所駅徒歩9分 ●鉄骨鉄筋コンクリート造11階建10階部分 ●築1999年1月 ●管理費(月)6300円 ●修繕積立金(月)15100円 ●トラックルーム使用料(月)500円 ●管理/日勤・全部委託 ●引渡/相談 (仲介)

マンション **グランコート大津におの浜**

2380万円 ●専有78.12㎡
●バル11.51㎡



- ★平成29年1月コンロ入替え
- ★空家につき即入居可
- ★ベット飼育可(規約有)
- ★陽当り・眺望・通風良好

●大津市西の庄 ●JR膳所駅徒歩12分 ●鉄筋コンクリート造7階建5階部分 ●築2003年2月 ●管理費(月)8400円 ●修繕積立金(月)8700円 ●管理/日勤・全部委託 ●引渡/即時 (仲介)

マンション **メイツプラン大津石山**

2580万円 ●専有81.25㎡
●バル12.38㎡



- ★築平成26年2月
- ★ベット飼育可(規約有)
- ★2WAYアクセス可
- JR・京阪石山駅徒歩7分
- ★室内大変丁室にお使いです
- ★マルチクローゼット2ヶ所有
- ★自走式駐車場(ハイルーフ対応)
- ★室内設備充実
- LD床暖房・食洗機・ディスボアーズ・ロッピング・浄水器・ミストサウナ機能付浴室暖房乾燥機

●大津市唐橋町 ●JR石山駅徒歩7分 ●鉄筋コンクリート造15階建2階部分 ●築2014年2月 ●管理費(月)6500円 ●修繕積立金(月)10560円 ●管理/日勤・全部委託 ●引渡/相談 (仲介)

マンション **ルネス・ピース大津におの浜**

2798万円(税込) ●専有77.82㎡
●バル14.00㎡



- ★南西角部屋(階下及び隣接住戸なし)
- ★平成29年10月リフォーム済
- クロス全室貼替・キッチン、洗面台水栓交換・浴室シャワーヘッド交換・レンジフード交換・畳表替、換気扇子張替・ハウスクリーニング等

●大津市におの浜2丁目 ●JR膳所駅徒歩9分 ●鉄筋コンクリート造9階2階部分 ●築2002年7月 ●管理費(月)10300円 ●修繕積立金(月)14010円 ●管理/日勤・全部委託 ●引渡/即時 (仲介)

マンション **デリード大津におの浜レイクサイドタワー**

3200万円 ●専有71.31㎡
●バル21.79㎡

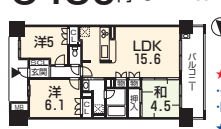


- ★2WAYアクセス可
- JR膳所駅徒歩10分
- 京阪京阪膳所駅徒歩10分
- ★琵琶湖眺望良好
- ★LD床暖房付
- ★全居室がバルコニーに面しています
- ★マックスパリュメント133㎡
- ★西武大津店298㎡

●大津市におの浜3丁目 ●JR膳所駅徒歩10分 ●鉄筋コンクリート造22階建15階部分 ●築2003年8月 ●管理費(月)9400円 ●修繕積立金(月)5410円 ●管理/日勤・全部委託 ●引渡/相談 (仲介)

マンション **プラウド大津におの浜**

3480万円 ●専有68.44㎡
●バル12.80㎡

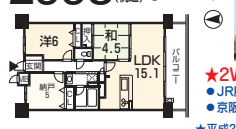


- ★平成30年1月リフォーム済
- クロス張替(各所)・畳表替
- 障子貼替・ハウスクリーニング
- ★19階建18階部分につき陽当り・通風良好
- ★ベット飼育可(規約有)
- ★LDに床暖房2ヶ所
- ★浴室暖房乾燥機
- ★ビルトイン食洗機

●大津市におの浜2丁目 ●JR膳所駅徒歩7分 ●鉄筋コンクリート造19階建18階部分 ●築2010年2月 ●管理費(月)11400円 ●修繕積立金(月)7630円 ●管理/日勤・全部委託 ●引渡/即時 (仲介)

マンション **エスリード大津におの浜**

2998万円(税込) ●専有68.26㎡
●バル11.70㎡



- ★2WAYアクセス可
- JR膳所駅徒歩13分
- 京阪京阪膳所駅徒歩13分
- ★平成28年2月築★LDに床暖房
- ★ミストサウナ機能付浴室暖房乾燥機
- ★オープンカウンターキッチン
- ★ベット飼育可(規約有)
- ★南向きバルコニー★ハンズフリーキー
- ★平成29年8月クリーニング済

●大津市におの浜4丁目 ●JR膳所駅徒歩13分 ●鉄筋コンクリート造14階建3階部分 ●築2016年2月 ●管理費(月)8500円 ●修繕積立金(月)6500円 ●管理/日勤・全部委託 ●引渡/即時 (仲介)

マンション **エスリード大津におの浜**

4080万円 ●専有85.84㎡
●バル10.32㎡



- ★2WAYアクセス可
- JR膳所駅徒歩13分
- 京阪京阪膳所駅徒歩13分
- ★平成28年2月築
- ★ディスボアーズ・浴室カワク・床暖房など設備充実
- ★南東角部屋などの居室からも琵琶湖眺望可
- ★ベット飼育可(規約有)

●大津市におの浜4丁目 ●JR膳所駅徒歩13分 ●鉄筋コンクリート造14階建10階部分 ●築2016年2月 ●管理費(月)10700円 ●修繕積立金(月)8220円 ●管理/日勤・全部委託 ●引渡/相談 (仲介)



国土交通大臣免許 第3088号 (公社)近畿地区不動産公正取引協議会加盟 滋賀県宅地建物取引業協会会員 建設業/滋賀県知事許可(特-26)第11785号

アヤハ不動産株式会社

大津市馬場2丁目7-7 (膳所駅北へ150m)
https://ayaha-home.co.jp/



0120-40-9439
077-525-5522 FAX.077-522-2363

当社案内図

