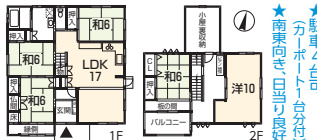


一戸建 近江八幡市西庄町

2580万円 ●土地200.19㎡ ●建延128.41㎡

★平成21年築★土地約60.55坪★オール電化



一戸建 東近江市林光寺町

1480万円 ●土地296.88㎡ ●建延119.21㎡

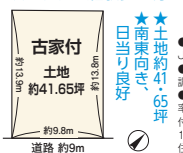
★敷地南側に広い日本庭園有



売土地 近江八幡市若葉町

1080万円 ●土地137.71㎡ ●約41.65坪

★JR近江八幡駅徒歩15分



★土地約41.65坪 ★南東向き ★日当たり良好

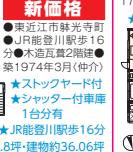
●JR近江八幡市西庄町 ●JR近江八幡駅徒歩18分 ●木造瓦葺2階建 ●築2009年3月 (仲介)

★駐車4台可 (カーポート1台付) ★南東向き★日当たり良好

一戸建 東近江市林光寺町

1500万円 ●土地192.20㎡ ●建延105.07㎡

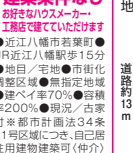
★JR近江八幡駅徒歩17分 (仲介)



売土地 近江八幡市鷹飼町

2054万円 ●土地194.02㎡ ●約58.69坪

★JR近江八幡駅徒歩20分



★土地約194.02㎡ ●約58.69坪



★新登場 ★ゆったり5LDK +小皿裏収納

一戸建 東近江市林光寺町

3050万円 ●土地202.35㎡ ●建延138.28㎡

★南西向き、日当たり良好



一戸建 近江八幡市堀上町

1850万円 ●土地230.96㎡ ●建延145.73㎡

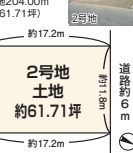
★土地約58.14坪



売土地 近江八幡市鷹飼町

1920万円 ●土地204.00㎡ ●約61.71坪

★JR近江八幡駅徒歩20分



★土地約204.00㎡ ●約61.71坪

●東近江市林光寺町 ●JR能登川駅徒歩12分 ●木造スレート葺2階建 ●築2013年2月 (仲介)

★新登場 ★平成25年築 ★JR能登川駅12分 ★開分譲団地内 ★駐車3台可 (カーポート2台付)



★新登場 ★平成25年築 ★JR能登川駅12分 ★開分譲団地内 ★駐車3台可 (カーポート2台付)

一戸建 蒲生郡竜王町山面

1850万円 ●土地230.96㎡ ●建延145.73㎡

★蒲生郡竜王町山面 ●JR近江八幡駅よりバス乗車24分、からず公園前徒歩1分 ●木造スレート葺2階建 ●築1990年4月 (仲介)



売土地 近江八幡市鷹飼町

1739万円 ●土地110.95㎡ ●約34.1坪

★JR近江八幡駅徒歩10分

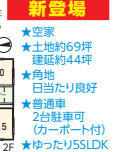


★土地約110.95㎡ ●約34.1坪

一戸建 蒲生郡竜王町山面

1850万円 ●土地230.96㎡ ●建延145.73㎡

★蒲生郡竜王町山面 ●JR近江八幡駅よりバス乗車24分、からず公園前徒歩1分 ●木造スレート葺2階建 ●築1990年4月 (仲介)



売土地 近江八幡市鷹飼町

1739万円 ●土地110.95㎡ ●約34.1坪

★JR近江八幡駅徒歩10分



★土地約110.95㎡ ●約34.1坪