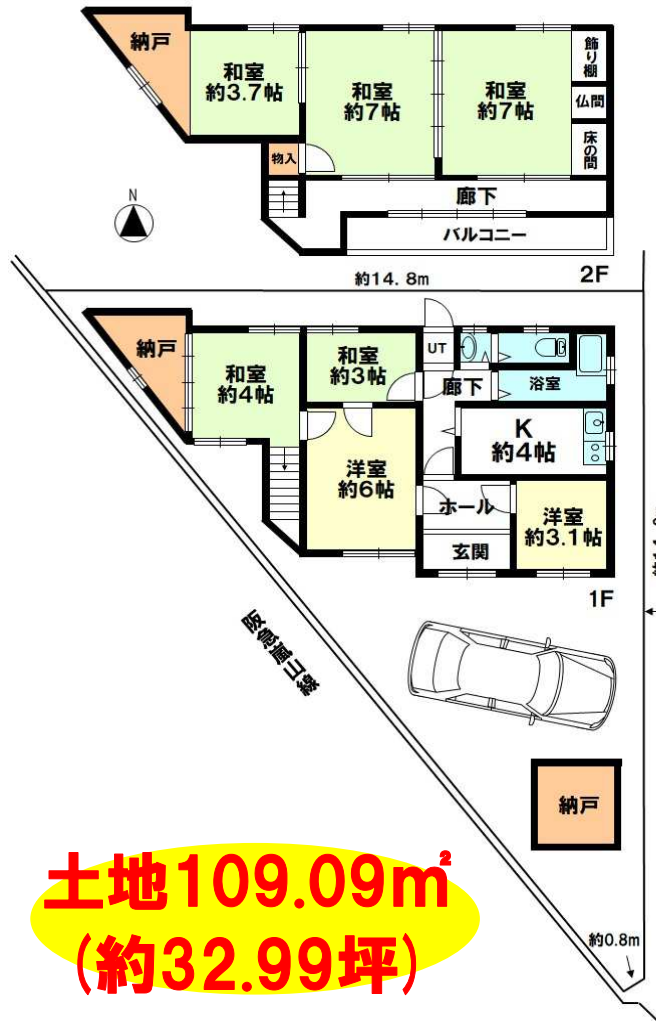


# 阪急 上桂駅 中古戸建 2880万円

- ◆阪急嵐山線【上桂駅】徒歩2分
- ◆閑静な住宅地
- ◆建替用地としても適しています



建物外観



現地撮影 令和2年1月

- ◆マルシェ上桂店……約220m
- ◆グルメシティ上桂店……約650m
- ◆セブンイレブン……約130m
- ◆京都上桂郵便局……約40m
- ◆桂川小学校……約800m
- ◆桂中学校……約540m

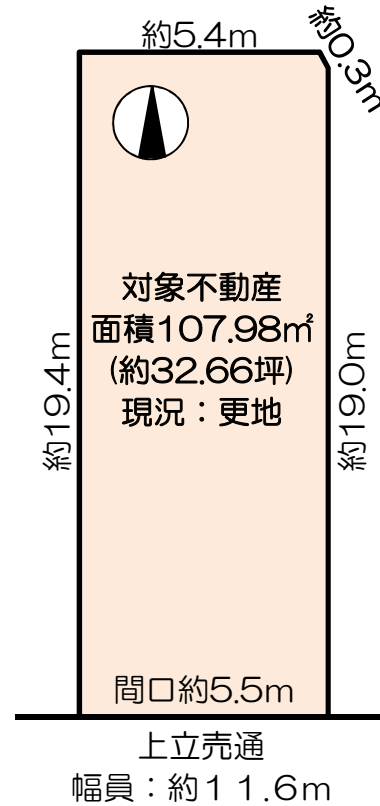
物件詳細はスマホで **SUUMO** をチェック!

◆所在/京都市西京区上桂宮ノ後町◆交通/阪急嵐山線「上桂駅」徒歩2分◆地積/109.09㎡(約32.99坪)◆延床面積/106.00㎡(約32.06坪)◆構造/木造瓦葺2階建◆建築/築不詳◆現況/空家◆引渡/即可(残代金清算後)◆取引態様/仲介

# 地下鉄 今出川駅 売土地 5380万円

当社売主につき  
仲介手数料不要

- 地下鉄『今出川駅』徒歩7分
- 同志社大学 新町キャンパス北側
- 南向き接道、土地約32.66坪
- 上立売通(幅員約11.6m)に面す



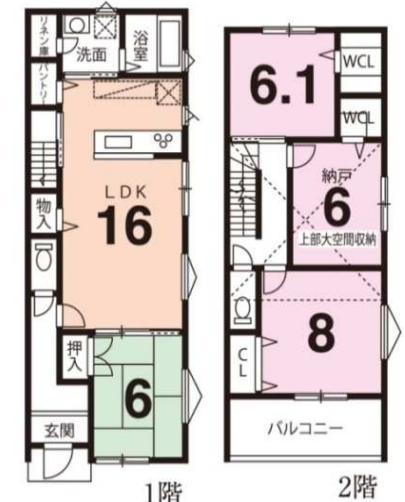
アヤホームの  
建築条件付分譲地



現地撮影 令和2年2月

アヤハ不動産 施工例

【おすすめ間取りプラン】



●建延 104.74㎡  
建物価格 1800万円  
(消費税(10%)含、外構費は別途)  
※当社標準仕様に基づく建物価格です

- 新町小学校……約880m
- 上京中学校……約790m

物件詳細はスマホで **SUUMO** をチェック!

◆所在/京都市上京区上立売通新町西入西大路町◆交通/地下鉄烏丸線「今出川駅」徒歩7分◆地目/宅地(現況/更地)◆地積/107.98㎡(約32.66坪)◆前面道路/幅員約11.6m(公道)◆用途地域/準工業地域◆建ぺい率・容積率/60%・200%◆設備/上下水道・都市ガス◆引渡/相談◆取引態様/売主



## アヤハ不動産株式会社

京都営業所

TEL:075-211-0310  
FAX:075-211-0270



# 0120-64-0310

ホームページ: <https://ayaha-home.cp.jp> mail: [arnet-ky@ayaha.co.jp](mailto:arnet-ky@ayaha.co.jp) 広告作成日:令和2年3月3日

広告有効期限:令和2年3月31日

●広告作成中に成約済または条件変更となった場合はご了承ください。※図面と現況が異なる場合は現況優先となります。