

売却物件募集中

買取り、下取り

も大好評 積極取扱中!

土地、一戸建等
何でもお任せ下さい。
京滋10店舗ネットワーク
でスピード売却!

賃貸物件も募集中です

一戸建 近江八幡市上野町

2980万円(税込)
●宅地272.21㎡
●建延155.10㎡

★JR篠原駅徒歩4分
★土地約82坪・建延約46坪
★駐車4台以上可★オール電化

★ダイワハウス施工の3階建のお家 ★南向き! 日当たり良好

- 近江八幡市上野町●
- JR篠原駅徒歩4分●軽量鉄骨造スレート葺3階建
- 築1999年11月(売主)



- ★室内外一部 リフォーム済 即入居可
- システムキッチン・ユニットバス・トイレ入替■CF貼替
 - クロス全室貼替■ふすま・障子張替■TVドアホン交換
 - 畳表替■ハウスクリーニングなど(令和1年8月完了)
 - 外壁塗装(令和2年5月完了)

新築一戸建 野洲市小南

3380万円(税込)
●宅地165.81㎡●建延104.33㎡

家事動線と収納力に
こだわった家

●野洲市小南●JR篠原駅徒歩4分●木造カラーベスト葺2階建●完成済/2020年9月●水道加入金別途要

★JR篠原駅徒歩4分
★平和堂篠原店徒歩9分



- ★4LDK 即入居可
- ★全室照明器具付★エアコン1台付★カップボード付
 - ★ガス温水式床暖房★ガス温水浴室暖房乾燥機
 - ★エコジョーズ(省エネ給湯器)★外構工事付

一戸建 蒲生郡竜王町

1980万円
●宅地232.14㎡●建延131.00㎡

★平成21年築!エアロホーム施工のお家

- 蒲生郡竜王町築師●
- JR野洲駅よりバス乗車16分、希望ヶ丘リッチランド徒歩5分●木造2階建●築2009年6月(仲介)



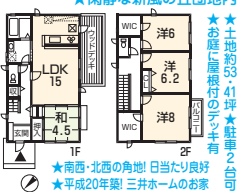
- ★閑静な希望ヶ丘リッチランド団地内
- ★土地約70・22坪★オール電化
- ★太陽光発電システム搭載(3・1kW)
- ★普通車3台駐車可

一戸建 湖南市梅影町

2280万円
●宅地176.57㎡●建延104.34㎡

★閑静な新風の丘団地内

- 湖南市梅影町●JR平線線三雲駅よりコミュニティバス乗車8分、小砂町徒歩4分●木造2階建●築2008年10月(仲介)



- ★土地約53・41坪★駐車2台可
- ★お庭/屋根付のデッキ有
- ★南西・北西の角地! 日当たり良好
- ★平成20年築! 三井ホームのお家

マンション 近江八幡 グリーンマンションII番館

1180万円
●専面67.80㎡/バル9.00㎡

★JR近江八幡駅徒歩16分

- 近江八幡市中村町●JR近江八幡駅徒歩16分●鉄骨鉄筋コンクリート造15階建12階部分●管理費(月)6780円●修繕積立金(月)10580円(仲介)



即入居可

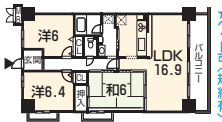
- ★12階部分・南向き/バルコニー
- ★日当たり・通風・眺望良好
- ★LD・廊下フローリング
- ★ペット可(規約有)

マンション 近江八幡 グリーンマンションII番館

1580万円
●専面75.71㎡/バル10.16㎡

★JR近江八幡駅徒歩16分

- 近江八幡市中村町●JR近江八幡駅徒歩16分●鉄骨鉄筋コンクリート造15階建12階部分●管理費(月)7570円●修繕積立金(月)11820円(仲介)



即入居可

- ★12階部分・角部屋!
- ★南向き/バルコニー
- ★日当たり・通風・眺望良好
- ★ペット可(規約有)

売土地 近江八幡市安土町

1480万円
●土地214.51㎡(約64.88坪)

★JR安土駅徒歩11分

- 近江八幡市安土町常楽寺●JR安土駅徒歩11分●地目/宅地●第1種低層住居専用地域●建ぺい率50%●容積率80%(売主)



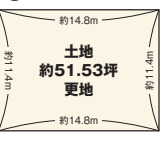
- ★建築条件なし
- ★お好きなハウスメーカー・工務店で建築していただけます
- ★JR安土駅徒歩11分
- ★閑静な区画整理地内
- ★南東向き! 日当たり良好

売土地 近江八幡市中村町

1880万円
●土地170.35㎡(約51.53坪)

★アヤハ不動産にて建物と建築していただけます

- 近江八幡市中村町●JR近江八幡駅徒歩15分●地目/宅地●第1種中高層住居専用地域●建ぺい率60%●容積率200%●建築条件付(売主)



- ★閑静な区画整理地内
- ★南西向き! 日当たり良好

売土地 守山市千代町

2230万円
●土地175.48㎡(約53.08坪)

★自由設計対応の

- 守山市千代町●JR守山駅徒歩17分●地目/宅地●第1種住居地域●建ぺい率60%●容積率200%●建築条件付(売主)



- ★JR守山駅徒歩17分
- ★閑静な住宅地内
- ★南向き!
- ★日当たり良好
- ★道路幅員約6m



アヤハ不動産株式会社

国土交通大臣免許③第3088号 滋賀県宅地建物取引業協会会員
建設業/滋賀県知事許可(特-1)第11785号(公社)近畿公取協加盟

近江八幡市鷹飼町531 (JR近江八幡駅北口) ☎0748-32-5701

近江八幡営業所



0120-82-5701

https://ayaha-home.co.jp

