

アヤハの売主物件特集

●即日ご内覧可能

マンション

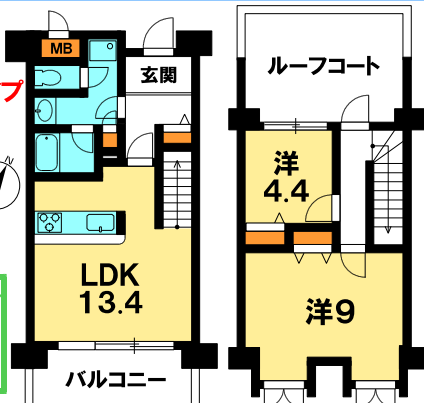
琵琶湖アーバンリゾート | 番館 1417号室

1,680 (税込) 万円

- ★最上階 (14-15階) メゾネットタイプ
- ★琵琶湖眺望あり
- ★南東向き 日当たり・通風良好
- ★ペット飼育可 (規約有)

2022年10月下旬リフォーム済

- 全室クロス張替え ●CF張替え
- フローリング張替え(LDK、洋室)
- カーペット張替え(階段)
- キッチン、バス、トイレ新調
- 洗面水栓交換 ●防水パン新調
- 木部塗装 ●ワイドスイッチ新調
- ダウンライト交換
- ハウスクリーニング 他



- 守山市今浜町 ●JR堅田駅バス第一なぎさ公園駅徒歩1分
- 専有面積/73.52㎡(22.23坪) ■バルコニー/22.08㎡(6.67坪)
- 鉄骨鉄筋コンクリート造15階建 ●平成11年11月築 ●管理費等/24,000円<売主>

●即入居可能●

新築 本堅田6丁目 15号地

新登場

4,380 (税込) 万円

- ★全室照明器具付
- ★カップボード付
- ★外構工事付
- ★駐車2台可



洗濯動線を快適に♪
ランドリールームのある家

- ★ムック
- ★カワック
- ★エコジョーズ

- 大津市本堅田6丁目 ●JR堅田駅7分
- 土地/164.80㎡(49.85坪)
- 建物/111.78㎡(33.81坪)
- 木造ガルバリウム鋼板葺2階建 ●令和5年3月築<売主>



新築 南志賀3丁目 6号地

3,590 (税込) 万円

収納スペースが豊富な
スッキリ空間の家

●即入居可能●

- ★全室照明器具付
- ★カップボード付
- ★外構工事付
- ★駐車2台可

- ★ムック
- ★カワック
- ★エコジョーズ

- 大津市南志賀3丁目
- 京阪南滋賀駅徒歩6分
- 土地/132.62㎡(40.11坪)
- 建物/102.67㎡(31.05坪)
- 木造ガルバリウム鋼板葺2階建
- 令和4年12月築<売主>



新築 唐崎4丁目 4号地

3,590 (税込) 万円

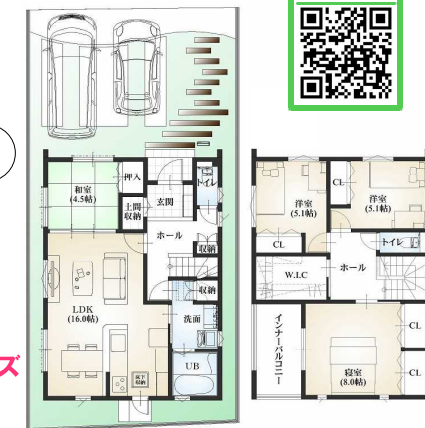
回遊動線で家事と育児を
応援する家

●即入居可能●

- ★全室照明器具付
- ★カップボード付
- ★外構工事付
- ★駐車2台可

- ★ムック
- ★カワック
- ★エコジョーズ

- 大津市唐崎4丁目
- JR唐崎駅6分
- 土地/121.79㎡(36.84坪) ■建物/107.65㎡(32.56坪)
- 木造ガルバリウム鋼板葺2階建 ●令和4年9月築<売主>



●このハウジングマップは概要紹介図です。図面と現況が異なる場合は現状優先となります。●掲載物件は2023年3月23日現在のもので、万一、成約済みの場合はご容赦下さい。●『仲介』の記載のあるものは所定の仲介手数料を申し受けます。『売主』の記載のあるものは仲介手数料は不要。

宅地建物取引業免許 国土交通大臣 (11) 第3088号
 滋賀県宅地建物取引業協会会員
 (公社) 近畿地区不動産公正取引協議会加盟
 建設業許可 滋賀県知事許可 (特-1) 第1178号
 賃貸住宅管理業者登録 国土交通大臣 (02) 第007404号

◆2023年4月号◆
 広告有効期限: 2023年4月30日迄
堅田営業所



0120-88-2662

HomePage <https://ayaha-home.co.jp/> E-mail arnet-ka@ayaha.co.jp

〒520-0242
 大津市本堅田5丁目21-14
 (JR堅田駅東へ徒歩2分)



当社