

アヤハ不動産のおすすめ物件情報

各物件のQRコードから
詳細をご覧ください

アヤハ不動産施工のモデルハウス

3棟共通

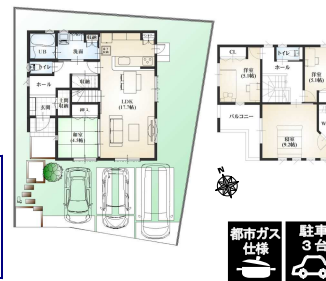
20年保証システム
耐震等級3相当
高気密・高断熱
省エネ等級最高ランク4

- ・外構工事込み ・玄関土間収納付き
- ・食器洗浄乾燥機付 ・キッチンバックキャビネット付
- ・浴室暖房乾燥機 ・三面鏡シャワードレッサー
- ・全室照明器具付 ・TVモニターホン
- ・アルミ樹脂複合サッシ+Low-eペアガラス
- ・熱交換式24時間換気 ・南西向きバルコニー
- ・天井高2.5m ・木造ガルバリウム鋼板葺

彦根市竹ヶ鼻町 3,380 (税込) 万円



- ★床暖房2ヶ所所有り (リビング・ダイニング)
- ★快適さを生み出す ベスポジ収納のお家です

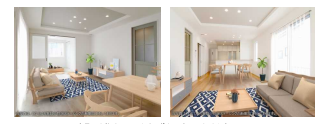


■JR彦根駅徒歩8分 ■土地/165.00㎡ (49.91坪) ■建物/111.78㎡ (33.81坪) ■木造ガルバリウム鋼板葺2階建 ■令和5年7月完成 ■売主

彦根市竹ヶ鼻町 3,420 (税込) 万円



- ★床暖房2ヶ所所有り(リビング・ダイニング)
- ★広々とした洗面脱衣室がある間取り 家族が集っても快適な空間です



■JR彦根駅徒歩8分 ■土地/162.49㎡ (49.15坪) ■建物/108.47㎡ (32.81坪) ■木造ガルバリウム鋼板葺2階建 ■令和4年10月完成 ■売主

彦根市竹ヶ鼻町 3,320 (税込) 万円



- ★床暖房2ヶ所所有り(リビング・ダイニング)
- ★LDKにエアコン1基付・全室照明器具付
- ★洗面室2WAY動線でストレスフリーのお家です



■JR彦根駅徒歩8分 ■土地/162.47㎡ (49.14坪) ■建物/108.47㎡ (32.81坪) ■木造ガルバリウム鋼板葺2階建 ■令和4年10月完成 ■売主

彦根市中藪2丁目 1,980 (税込) 万円

- ★アヤハ不動産のリフォーム済み売主物件
- ★オール電化の4LDK ★2階12帖の洋室は2室に分割可能です



- 令和5年12月リフォーム済
- *外壁塗装 *屋根補修 *防蟻工事
 - *キッチン、浴室、洗面台、トイレ新調
 - *全室クロス貼替え
 - *LDKフローリング増し貼り
 - *電気温水器交換 など



■JR彦根駅徒歩37分 ■土地/151.13㎡ (45.71坪) ■建物/106.80㎡ (32.30坪) ■木造2階建 ■平成6年6月築 ■売主

彦根市 1,680 (税込) 万円

- ★アヤハ不動産のリフォーム済み売主物件
- ★JR彦根駅徒歩8分 ★3LDK・専用ポーチ付き



■彦根市外町 ■JR彦根駅徒歩8分 ■専有面積/68.67㎡(20.77坪) ■バルコニー/13.66㎡ ■鉄筋コンクリート造8階建6階部分 ■平成2年3月築 ■管理費等/21,230円 ■売主

彦根市 1,930 (税込) 万円

- ★アヤハ不動産のリフォーム済み売主物件
- ★JR彦根駅徒歩5分 ★最上階★3LDK

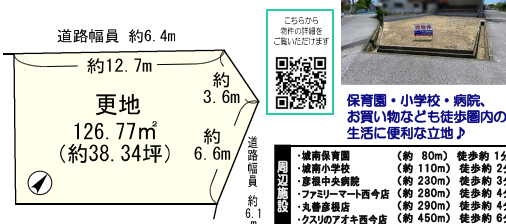


■彦根市古沢町 ■JR彦根駅徒歩5分 ■専有面積/76.73㎡(23.21坪) ■バルコニー/13.20㎡ ■鉄骨鉄筋コンクリート造11層建11階部分 ■平成3年12月築 ■管理費等/25,180円 ■売主

彦根市西今町 980 万円

- JR彦根駅徒歩10分 ■土地/126.77㎡(38.34坪)
- 第一種住居地域 ■宅地 ■建ぺい率/60%
- 容積率/200% ■上下水道 ■都市ガス ■売主

- ★更地 ★土地約41.15坪
- ★お好きなハウスメーカーで建築可能

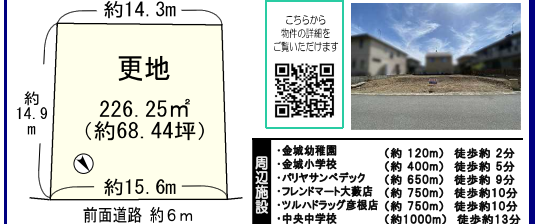


■城南保育園 (約 80m) 徒歩約 1分
■城南小学校 (約 110m) 徒歩約 2分
■彦根中央病院 (約 230m) 徒歩約 3分
■ファミリーマート西今店 (約 280m) 徒歩約 4分
■丸善彦根店 (約 290m) 徒歩約 4分
■クワースのアオキ西今店 (約 450m) 徒歩約 6分

彦根市大藪町 1,480 万円

- JR彦根駅徒歩40分 ■土地/226.25㎡(68.44坪)
- 第一種低層住居専用地域 ■宅地 ■建ぺい率/60%
- 容積率/100% ■上下水道 ■都市ガス ■売主

- ★大型団地内
- ★更地 ★土地約68.44坪
- ★お好きなハウスメーカーで建築可能です



■金城幼稚園 (約 120m) 徒歩約 2分
■金城小学校 (約 400m) 徒歩約 5分
■パルヤサンベテック (約 650m) 徒歩約 9分
■フロンティア大藪店 (約 750m) 徒歩約 10分
■ツルバドドラッグ彦根店 (約 750m) 徒歩約 10分
■中央中学校 (約 1000m) 徒歩約 13分

●マンション等の区分所有建物の専有面積表示は壁芯計算ですので、登記面積(内法計算)は若干減少致します。●公団・公社分譲物件の場合は、公団・公社の譲渡承認が必要となる場合があります。●掲載物件の情報は2024年4月8日現在のものです。広告作成中に売却済及び条件変更となった場合はご了承ください。●掲載図面は概略を紹介するものです。図面と現況が異なる場合は現況優先となります。

広告有効期限：2024年5月15日迄