

彦根市
西今町

2,880 (税込)
万円

JR「南彦根」駅
徒歩 10分



360°VRカメラ

- 土地/126.77㎡ (38.34坪)
- 建物/103.50㎡ (31.30坪)
- 木造ガルバリウム鋼板葺き2階建
- 令和7年1月完成 ■売主

建築確認番号/第 R06 確認建築滋建住 00703 号

アヤハ不動産施工の新築一戸建

OPEN HOUSE

1/18 ± 19日・25 ± 26日

開催時間:13:00 ~ 17:00

オープンハウス開催!
現地でスタッフがお待ちしております。お気軽にご来場ください!

- ◆角地 ◆4LDK ◆並列駐車2台
- ◆床暖房2ヶ所 (リビング・ダイニング)
- ◆駅・小学校・保育園、スーパー、病院・ドラッグストアなどが徒歩圏内! 周辺施設が充実した立地です!!



タカラスターダの
食洗機付き
システムキッチン♪

ZEH水準
省エネ住宅

折の上げ天井と
ダウンライトで
開放感があるLDK♪

Point!

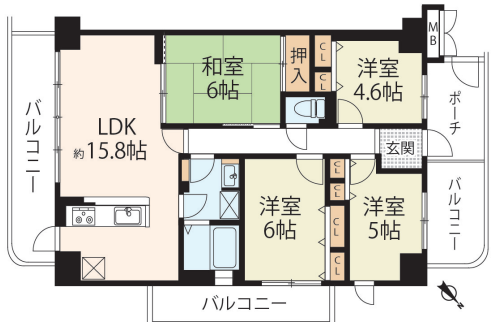
- ・20年保証システム
- ・外構工事込み
- ・浴室暖房乾燥機付
- ・食器洗浄乾燥機付
- ・全室照明付
- ・TVモニターホン
- ・樹脂サッシ+Low-eペアガラス
- ・熱交換式24時間換気
- ・高気密、高断熱
- ・天井高2.5m
- ・三面鏡シャワードレッサー
- ・カップボード付
- ・玄関土間収納付
- ・床暖房2ヶ所



カーナビ検索
彦根市西今町 386-33

アヤハ不動産のおすすめ物件情報

マンション レイクイースト CITY
喜番館グレーシ稲枝 1,380 万円



- ◆JR 稲枝駅徒歩 4分
- ◆角部屋 ◆広々4LDK
- ◆三面バルコニー
- ◆専用ポーチ付

◇フレンドマート稲枝店まで
徒歩約2分 (約150m)

- 彦根市野良田町 ■JR 稲枝駅徒歩 4分
- 専有面積/81.40㎡ (24.62坪)
- バルコニー/21.92㎡
- 鉄筋コンクリート造11階建2階部分
- 平成6年7月築 ■管理費等/29,710円 ■仲介



360°VRカメラ

マンション ライオンズマンション彦根 1,280 (税込) 万円

◆アヤハ不動産のリフォーム済み売主物件

- ◆近江鉄道彦根口駅徒歩 2分
- ◆全室洋室の3LDK



- 令和6年9月フルリフォーム済
- ◆キッチン、浴室、洗面台、トイレ 新調
- ◆全室 クロス貼替
- ◆全室 フローリング貼替
- ◆全室 建具新調 など



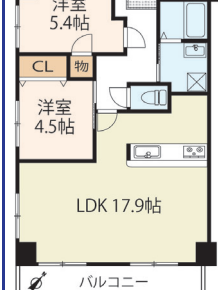
360°VRカメラ

- 彦根市芹川町
- 近江鉄道彦根口駅徒歩 2分
- 専有面積/64.80㎡ (19.6坪) ■バルコニー/9.45㎡
- 鉄筋コンクリート造9階建2階部分
- 平成4年3月築 ■管理費等/15,210円 ■売主

マンション ロイヤル・ヒル京町 1,580 (税込) 万円

◆アヤハ不動産のリフォーム済み売主物件

- ◆JR 彦根駅徒歩 11分
- ◆角部屋 ◆LDK 広々 17.9帖の2LDK



- 令和6年7月フルリフォーム済
- ◆キッチン、浴室、洗面台、トイレ 新調
- ◆全室 クロス貼替
- ◆全室 フローリング貼替
- ◆3LDK→2LDKへ間取変更 など



360°VRカメラ

- 彦根市京町1丁目
- JR 彦根駅徒歩 11分
- 専有面積/61.23㎡ (18.52坪)
- バルコニー/7.36㎡
- 鉄筋コンクリート造6階建4階部分
- 平成8年8月築 ■管理費等/22,030円 ■売主

マンション パサージュ彦根 1,580 (税込) 万円

◆アヤハ不動産のリフォーム済み売主物件

- ◆JR 彦根駅徒歩 8分
- ◆角部屋 ◆3面バルコニー ◆3LDK



- 令和6年11月フルリフォーム済
- ◆キッチン、浴室、洗面台、トイレ 新調
- ◆全室 クロス貼替 ◆和室 畳替え
- ◆洋室 フローリング貼替
- ◆全室 建具新調 など



360°VRカメラ

- 彦根市外町
- JR 彦根駅徒歩 8分
- 専有面積/74.12㎡ (22.42坪) ■バルコニー/20.29㎡
- 鉄筋コンクリート造8階建3階部分
- 平成2年3月築 ■管理費等/22,930円 ■売主

戸建 彦根市高宮町 2,180 万円

- ◆オール電化 ◆太陽光発電 (5.5kw)
- ◆4LDK+小屋裏収納+ロフト2ヶ所
- ◆駐車2台可



- 彦根市高宮町
- JR 南彦根駅徒歩 24分
- 土地/117.25㎡ (35.46坪)
- 建物/90.25㎡ (27.30坪)
- 木造スレート葺き2階建
- 平成25年6月築 ■仲介



360°VRカメラ

●マンション等の区分所有建物の専有面積は壁芯計算ですので、登記面積 (内法面積) は若干減少いたします。●公団・公社分譲物件の場合は、公団・公社の譲渡承認が必要となる場合があります。

●掲載物件の情報は2025年1月10日現在のものです。広告作成中に売却済及び条件変更となった場合はご了承ください。●掲載図面は概略を紹介するものです。図面と現況が異なる場合は現況優先となります。

広告有効期限: 2025年2月15日迄